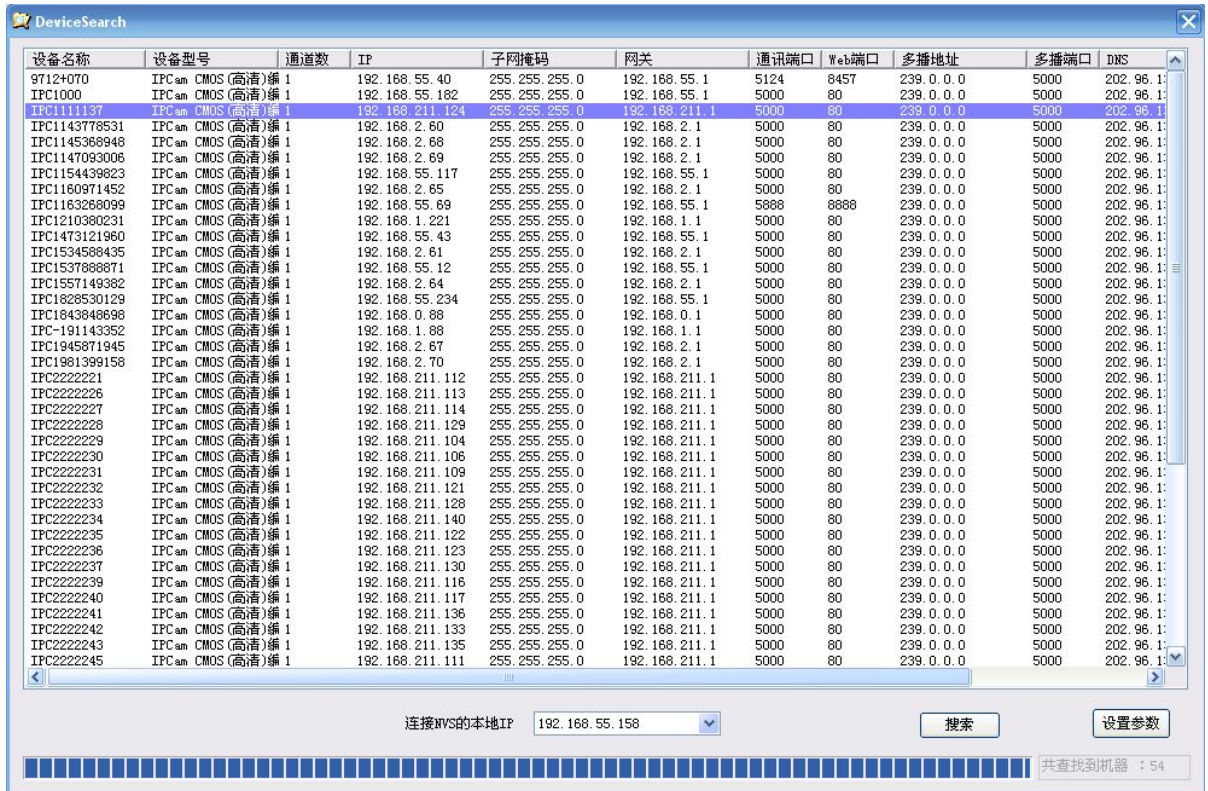


# DeviceSearch 快速使用手册



## 一、搜索设备

打开 DeviceSearch 工具，点击【搜索】，搜索到当前网络的所有设备。

## 二、修改 IP

选中所需操作设备，点击设置参数，出现如下图所示界面，修改与 PC 同网段 IP 地址。  
【确定】后，修改成功，设备重启。



## 三、访问设备

回到搜索界面，直接双击需要访问的设备，就可以登录到 IE 界面，对设备进行访问。